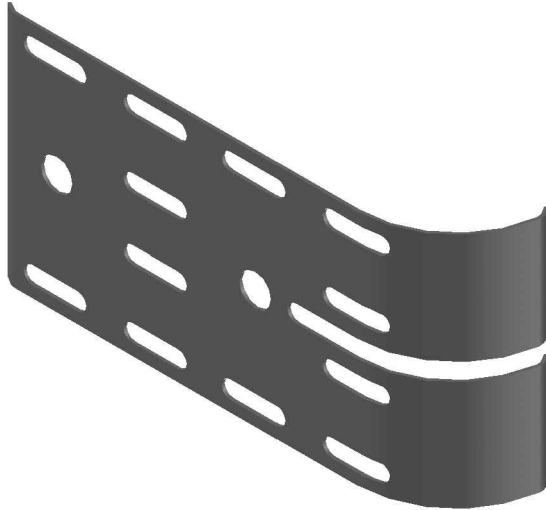


VISTA 3D



NORMAS DE REFERENCIA

CERTIFICACIÓN OFICIAL MEXICANA ANCE :
- NMX-J-515-2011

NORMAS DE REFERENCIA NACIONALES
(RECUBRIMIENTOS):
- NMX-D-122 NMX-H-074 NMX-004 NMX-013

APROBACIÓN NORMA OFICIAL MEXICANA DE
INSTALACIONES ELECTRICAS:
- NOM-001-SEDE-2012 INSTALACIONES ELECTRICAS

NORMAS DE REFERENCIA INTERNACIONALES:
ASTM 635A, NF A 91-102, NF A 91-121 / NF A 91-122
NFX 41002, NFEN 12330



CARACTERÍSTICAS

VISTA ISOMETRICO

TIPOS DE ACABADO

- Electrozincado EZ (Interiores) - 15 a 20 Micrometros.
- Galvanizado por Inmersión en Caliente GAC (Exteriores)
60 a 80 Micrometros.
- Acero Inoxidable INOX (Ambiente Ácido Alcalino)
304L y 316L.
- Pintura Epóxica. EP

MODELOS

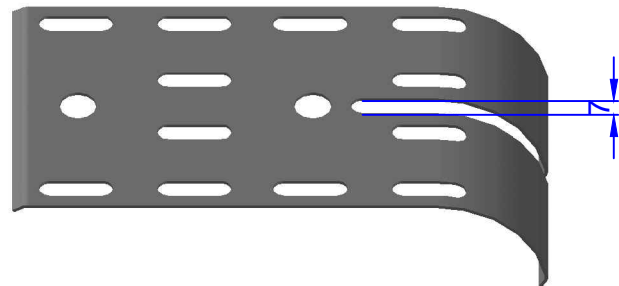
- MG-51-097 EZ R
- MG-51-098 GAC R
- MG-51-097 EP R

APLICACIONES

Para lograr el radio de curvatura adecuado para cableado de telecomunicaciones.

PROPIEDADES FISICAS

Fabricado en lamina rolada en caliente
calibre 20 (0.91 mm)



VISTA DETALLE

